

E1, E2 volný konec 400V (délka vývodu 3 m), kabel s gumovou izolací (např.CGSG 5x4mm2)
➔ 50 mm nad podlahou (nebo ze země)

E3 volný konec 230V (délka vývodu 0,5 m), kabel s gumovou izolací (např.CGSG 5x1,5)
➔ cca 500 mm pod stropem

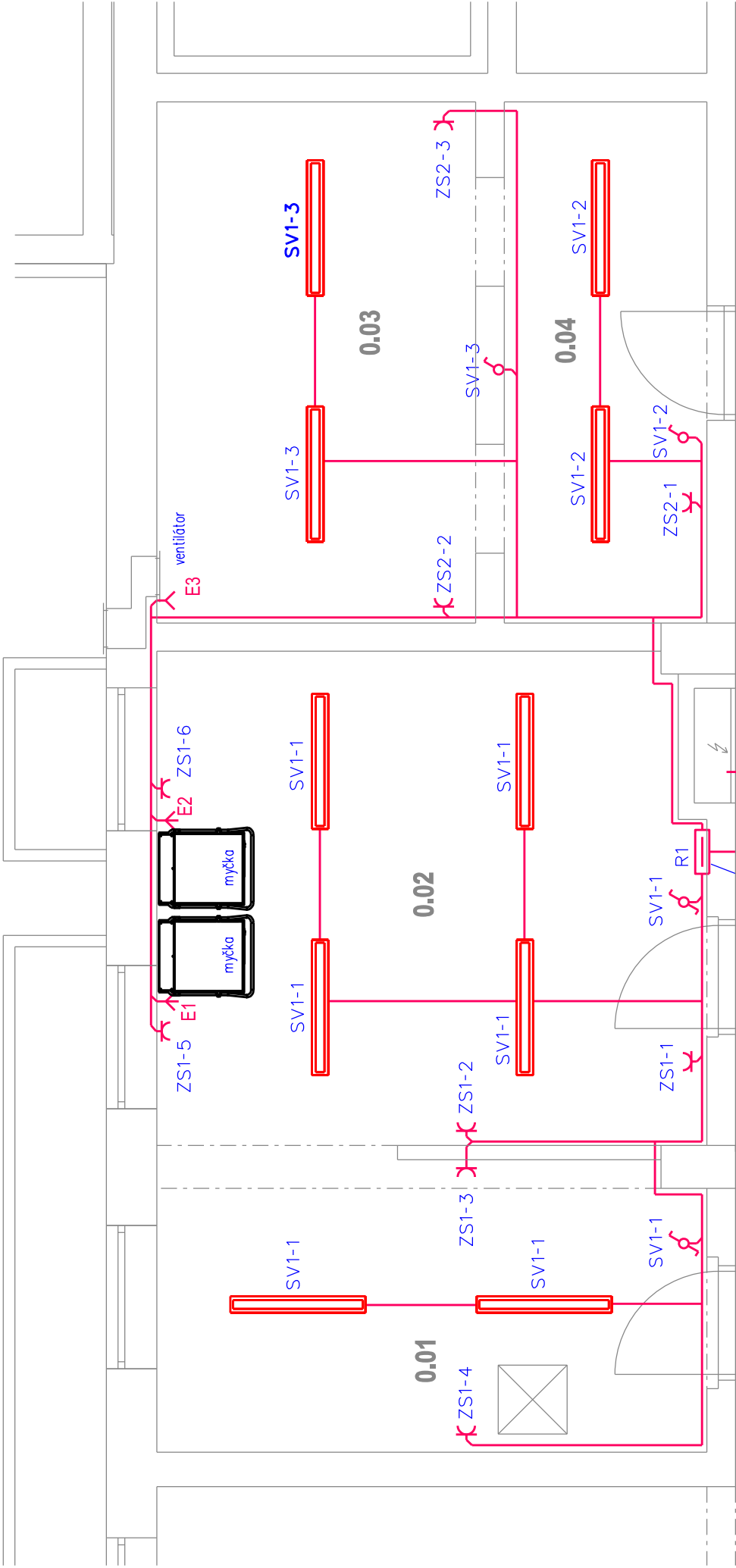
☐ nový podružný rozvaděč

R1 zásuvka 230V/16A, IP44

⚡ spínač střídavý

♂ spínač jednopólový

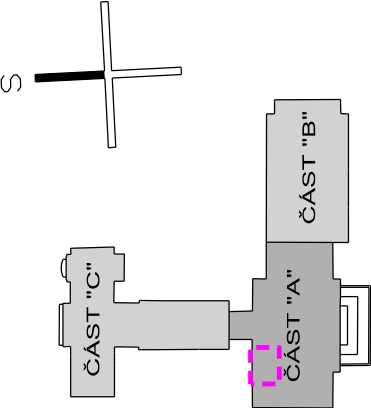
☐ stropní LED svítidlo TREVOS 105261 PRIMA 26W IP66



v rozvaděči R1 bude osazeno podružné měření el. spotřeby

nové napojení ze stávajícího rozvaděče na chodbě

chodba



SCHEMA BUDOVY

UPOZORNĚNÍ:

TATO PROJEKTOVÁ DOKUMENTACE BYLA ZPRACOVÁNA PRO ÚČELY VYDÁNÍ STAVEBNÍHO POVOLENÍ DLE VYHLÁŠKY č. 499/2006Sb PO NOVELE OD ROKU 2018 VE ZNĚNÍ VYHLÁŠKY 62/2013Sb. A OBSAHUJE VEŠKERÉ POTŘEBNÉ NÁLEŽITOSTI. TATO DOKUMENTACE NENAHRAZUJE DOKUMENTACI PRO PROVEDENÍ STAVBY!

zo. projektant:	ing. arch. Josef Kvaš	datum:	03/2024	arsa
ved. projektant:	ing. arch. Josef Kvaš	stupeň:	DSP	ARCHITEKTONICKO-STAVEBNÍ ATELIER
vypracoval:	Jan Hamšík	měřítko:	1:50	ING.ARCH.JOSEF KVAŠ
místo:	Velká Hradební 1025/19, 400 01 Ústí nad Labem	kraj:	Ústecký	BŘETHOVENOVA 65/5, ÚSTÍ N. LABEM
stavebník:	Kulturní středisko města Ústí nad Labem, p.o.			ICO 120 416 11 mob: 605259254
akce:	Kulturní středisko města Ústí nad Labem, p.o.			
	Velká Hradební 619/33, 400 01 Ústí nad Labem			
oddíl:	Kelímkové centrum Kulturního střediska města Ústí nad Labem			
vykres:	D.1.1 Architektonicko - stavební řešení			
	Půdorys 1.PP - ELEKTRO			č.výkresu: D.1.1.07

LEGENDA MÍSTNOSTÍ

ČÍSLO	NÁZEV	PLOCHA [m²]	PODLAHY	STĚNY	STROPY
0.01	PŘÍPRAVNA KELÍMKŮ	12,28	EPOXIDOVÁ STĚRKA	OMYVATELNÝ NÁTĚR v.2m	OMÍTKA + MALBA, s.v. 3,25m
0.02	MYTÍ KELÍMKŮ	20,42	EPOXIDOVÁ STĚRKA	OMYVATELNÝ NÁTĚR v.2m	OMÍTKA + MALBA, s.v. 3,25m
0.03	SKLAD KELÍMKŮ	12,66	EPOXIDOVÁ STĚRKA	OMYVATELNÝ NÁTĚR v.2m	OMÍTKA + MALBA, s.v. 2,80m
0.04	PŘEDSÍŇ SKLADU	8,14	EPOXIDOVÁ STĚRKA	OMYVATELNÝ NÁTĚR v.2m	OMÍTKA + MALBA, s.v. 2,80m
celkem		53,50m²			